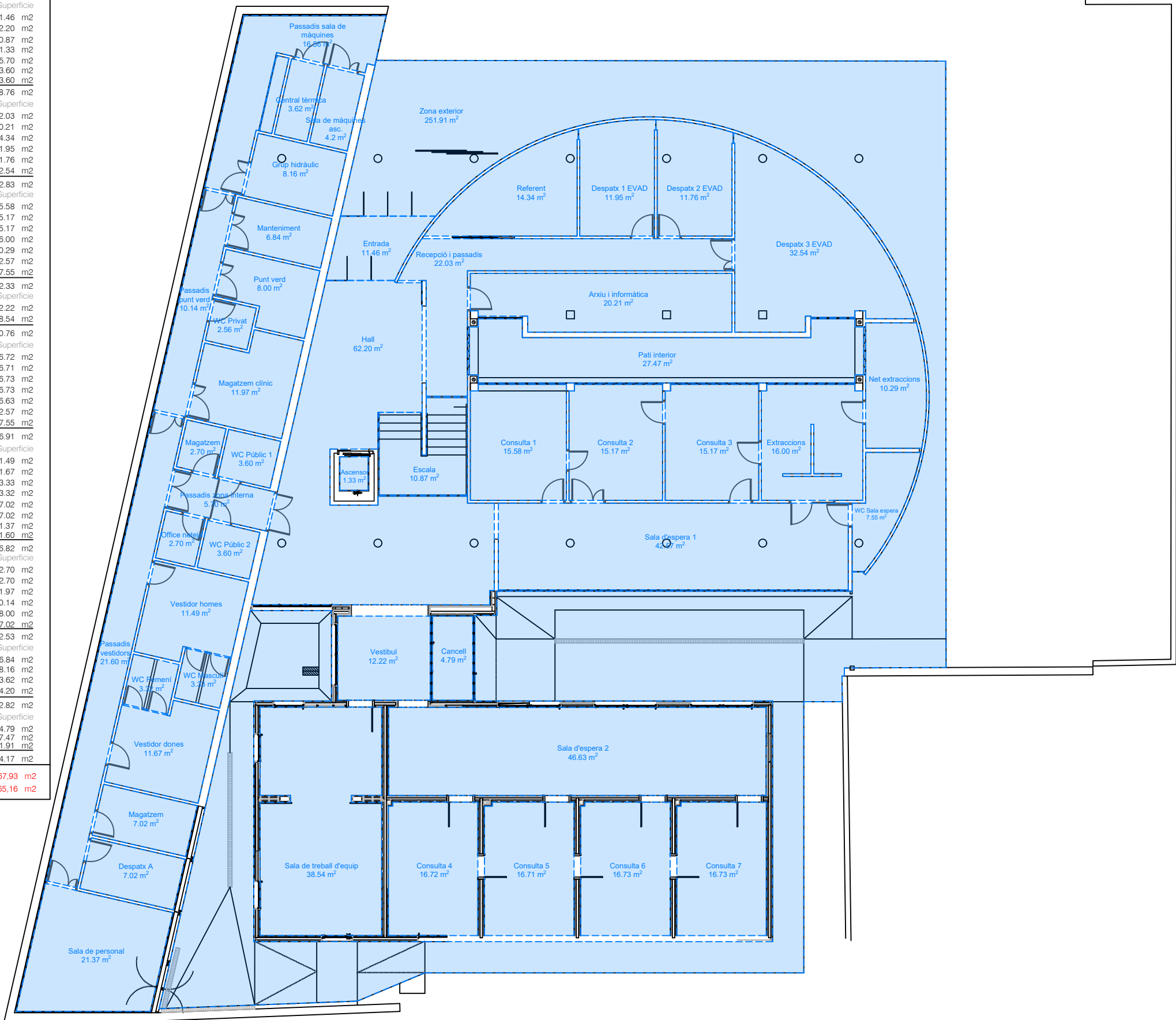


PLANTA BAIXA		
ÀREA ENTRADA		
Entrada	11.46	m2
Hall	62.20	m2
Escala	10.87	m2
Ascensor	1.33	m2
Passadis	5.70	m2
WC públic 1	3.60	m2
WC públic 2	3.60	m2
	98.76	m2
ÀREA ADMINISTRATIVA		
Recepció i passadis	22.03	m2
Anxi i informàtica	20.21	m2
Referent	14.34	m2
Despatx 1 EVAD	11.95	m2
Despatx 2 EVAD	11.76	m2
Despatx 3 EVAD	32.54	m2
	112.83	m2
ÀREA DE CONSULTES 1		
Consulta 1	15.58	m2
Consulta 2	15.17	m2
Consulta 3	15.17	m2
Extraccions	16.00	m2
Net extraccions	10.29	m2
Sala d'espera	42.57	m2
WC Sala espera	7.55	m2
	122.33	m2
ÀREA DE FORMACIÓ		
Vestibul	12.22	m2
Sala de treball d'equip	38.54	m2
	50.76	m2
ÀREA DE CONSULTES 2		
Consulta 4	16.72	m2
Consulta 5	16.71	m2
Consulta 6	16.73	m2
Consulta 7	16.73	m2
Sala d'espera	46.63	m2
Sala d'espera	42.57	m2
WC Sala espera	7.55	m2
	146.91	m2
ÀREA DE PERSONAL		
Vestidor masculí	11.49	m2
Vestidor femení	11.67	m2
WC masculí	3.33	m2
WC femení	3.32	m2
Magatzem	7.02	m2
Despatx A	7.02	m2
Sala de personal	21.37	m2
Passadis vestidors	21.60	m2
	86.82	m2
ÀREA DE SERVEIS		
Office neteja	2.70	m2
Magatzem	2.70	m2
Magatzem clínic	11.97	m2
Passadis punt verd	10.14	m2
Punt verd	8.00	m2
WC Privat	7.02	m2
	42.53	m2
ÀREA DE INSTAL·LACIONS		
Manteniment	6.84	m2
Grup hidràulic	8.16	m2
Central tèrmica	3.62	m2
Sala màquines ascensor	4.20	m2
	22.82	m2
ÀREA EXTERIOR		
Cancell	4.79	m2
Pati interior	27.47	m2
Zona exterior	251.91	m2
	284.17	m2
TOTAL ÚTIL P1	967.93	m2
TOTAL CONSTR. P1	1065.16	m2



Projecte

CAP MONTGAT -TIANA

Passatge Sant Antoni Maria Claret, s/n - Montgat -

ARQUITECTURA

Superfície

plànol

Planta baixa

<div><div>A</div><div>C</div><div>B</div></div> <div>A Detall B Plànol que necessita detall C Plànol que conté detall</div>	Nivell	DG
		Número de plànol 1
	Localització	Escala A3 1:150 Data 08-2024

